

Ενέργειες σε περίπτωση βλάβης με διαρροή αερίου με ανάφλεξη

- Σταματήστε οποιαδήποτε εργασία άμεσα και απομακρύνετε το προσωπικό σας
- Ενημερώστε την πυροσβεστική άμεσα στο τηλ. 199
- Ενημερώστε την ΕΔΑ ΘΕΣΣ στα τηλ. Άμεσος επέμβασης
- Απομονώστε την επικίνδυνη περιοχή
- Μην προσπαθήσετε να σβήσετε την φωτιά
- Απομακρύνετε όλα τα εύφλεκτα υλικά – αποτρέψτε την επέκτασή της
- Μην χειρίζεστε βάνες φυσικού αερίου



Η Εταιρεία Διανομής Αερίου Θεσσαλονίκης – Θεσσαλίας Α.Ε. Κατασκευάζει, ελέγχει και συντηρεί τα δίκτυα φυσικού αερίου με τους αυστηρότερους διεθνείς κανονισμούς και προδιαγραφές.

Διαθέτει μηχανισμό άμεσης επέμβασης με προσωπικό έτοιμο να επέμβει σε 24 ωρη βάση.

Η ασφάλεια των δικτύων εξαρτάται όμως και από την δική σας συμβολή
Ενημερώσου πριν σκάψεις



τηλέφωνο
άμεσος επέμβασης

10 302

24ώρες το 24ωρο



ΕΔΑΘΕΣΣ

ΕΤΑΙΡΕΙΑ ΔΙΑΝΟΜΗΣ ΑΕΡΙΟΥ
ΘΕΣΣΑΛΟΝΙΚΗΣ - ΘΕΣΣΑΛΙΑΣ Α.Ε.

ΓΡΑΦΕΙΑ ΝΕΩΝ ΣΥΝΔΕΣΕΩΝ

ΘΕΣΣΑΛΟΝΙΚΗ: Μοναστηρίου 256 & Δ. Γληνού 7, Μενεμένη
ΛΑΡΙΣΑ: Φαρσάλων 219, **ΒΟΛΟΣ:** Γ. Καρτάλη 32
ΚΑΡΑΙΤΣΑ: Ταλιαδούρου 18, **ΤΡΙΚΑΛΑ:** Συγγρού 33

Οδηγίες προστασίας
δικτύων φυσικού αερίου
προς φορείς εκτέλεσης έργων
σε δημόσιους χώρους



Σκάψε ασφαλώς!

Αλλά πρώτα ενημερώσου

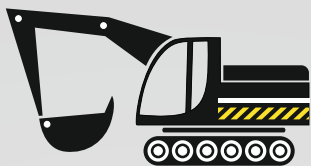


ΕΔΑΘΕΣΣ

ΕΤΑΙΡΕΙΑ ΔΙΑΝΟΜΗΣ ΑΕΡΙΟΥ
ΘΕΣΣΑΛΟΝΙΚΗΣ - ΘΕΣΣΑΛΙΑΣ Α.Ε.

www.edathess.gr





Πρίν την έναρξη οποιασδήποτε εργασίας

- Ενημερώσου έγκαιρα από την ΕΔΑ ΘΕΣΣ για την ύπαρξη δικτύου φυσικού αερίου και παρελκόμενων εγκαταστάσεων
- Λάβε υπόψη τα δίκτυα κατά την φάση της μελέτης του έργου σου
- 2 μέρες πριν την έναρξη των εργασιών ενημέρωσε την ΕΔΑ ΘΕΣΣ για την ώρα έναρξης
- Φρόντισε τα σχέδια του δικτύου φυσικού αερίου να **βρίσκονται στο εργοτάξιο**
- Ακολούθησε τις οδηγίες προστασίας και τα μέτρα ασφαλείας που προτείνει η ΕΔΑ ΘΕΣΣ
- Σε περίπτωση που οι εργασίες είναι σε εξέλιξη και διαπιστώσετε ύπαρξη δικτύου φυσικού αερίου σταματήστε τις εργασίες πλησίον αυτών και ενημερωθείτε από την ΕΔΑ ΘΕΣΣ



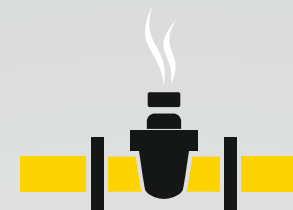
Ενέργειες σε περίπτωση βλάβης χωρίς διαρροή αερίου

Πρόκληση βλάβης σε αγωγό ή καλώδιο

- Διακόψτε άμεσα την εκσκαφή
- Ενημερώστε την ΕΔΑ ΘΕΣΣ σχετικά με την βλάβη
- Μην προχωρείτε σε επανεπίκωση χωρίς την σύμφωνη γνώμη της ΕΔΑ ΘΕΣΣ

Αποξήλωση πινακίδων σήμανσης ή στύλων καθοδικής προστασίας

- Φυλάξτε και προστατέψτε τις πινακίδες
- Ενημερώστε την ΕΔΑ ΘΕΣΣ
- Μην προχωρείτε σε επανατοποθέτηση χωρίς την σύμφωνη γνώμη της ΕΔΑ ΘΕΣΣ – η ακριβής θέση εξασφαλίζεται **ΜΟΝΟ** από τους τεχνικούς της ΕΔΑ ΘΕΣΣ



Ενέργειες σε περίπτωση βλάβης με διαρροή αερίου χωρίς ανάφλεξη

- Σταματήστε οποιαδήποτε εργασία άμεσα
- **Μην επικώνεται - Μην προσπαθείτε να επιδιορθώσετε τη βλάβη**
- Ενημερώστε την ΕΔΑ ΘΕΣΣ στα τηλ. Άμεσης επέμβασης
- Απομονώστε την επικίνδυνη περιοχή
- «Ασφαλίστε» την περιοχή
 - Απομακρύνετε το προσωπικό σας και τους περιοίκους
 - Διακόψτε την κυκλοφορία εάν απαιτείται
 - Καλέστε την αστυνομία τηλ. 100
- Μην χειρίζεστε βάνες φυσικού αερίου
- Οι παραπάνω ενέργειες αναφέρονται σε διαρροή αερίου που είτε ανιχνεύτηκε κατά την διάρκεια εργασιών είτε προκλήθηκε από τις εργασίες.

